

3, rue du Stade
53440 LA CHAPELLE AU RIBOUL
Tél. 02 43 00 76 07 – Fax 02 43 00 73 54
Notre site : www.bergue-silos.fr
E-mail : contact@bergue-silos.fr

FICHE DE RENSEIGNEMENTS

(à établir lors de la commande)

INFORMATIONS GENERALES

Raison sociale : Commandé par :
 Nom du client : Le :
 Adresse de livraison : Commercial :
 Code postal et Ville : Vis installée par :
 Téléphone : Facturation à :
 Fax : Portable : Dalle réalisée le :
 E-mail : Livraison souhaitée :

DESCRIPTIF

TYPE : Acier VOLUME :
 Polyester NOMBRE :
 CONE : Droit COULEUR : Vert RAL 6011 (standard acier)
 Déporté (reprise extérieure) Gris RAL 7001 (standard acier)
 Déporté (reprise à l'intérieur d'un bâtiment) Blanc RAL 9002 (standard polyester)
 Autre (supplément) :

REMARQUES PARTICULIERES :

N'hésitez pas à faire un schéma d'implantation et merci de nous préciser l'itinéraire d'accès à partir de votre commune.

Signature

Pour votre sécurité, interdiction d'installer un silo à moins de **15 METRES** d'une ligne électrique.

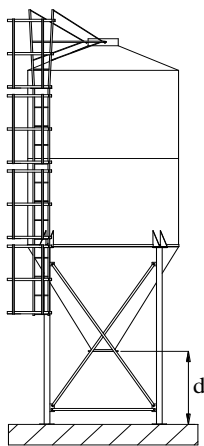
Dimensions suivantes données à titre indicatif (hors débord de toiture) – béton dosé à 350 kg/m³ avec treillis soudé sur sol stabilisé.

Type	Volume	Diamètre ou nb. cônes	Dimensions dalle	Epaisseur
Silos extérieurs	5 m ³ à 10 m ³	1,75 à 2 m	2,50m x 2,50 m	30 cm
Silos extérieurs	15 m ³ à 32 m ³	2,40 à 2,75 m	3,00m x 3,00 m	40 cm
Silos extérieurs	35,5 m ³ à 45 m ³	2,86 à 3,00 m	3,50m x 3,50 m	45 cm
Silos intérieurs pour « D.A.C. »	10 m ³ à 15 m ³	1 cône et 2 cônes	4,50m x 3,50 m	30 cm
Silos intérieurs pour « D.A.C. »	17 m ³ et 19 m ³	2 cônes	5,00m x 3,00 m	35 cm
Silos intérieurs pour « D.A.C. »	17 m ³ et 18,5 m ³	3 cônes et 4 cônes	5,50m x 3,00 m	35 cm
Silos intérieurs pour « D.A.C. »	23 m ³ et 25 m ³	3 cônes	5,50m x 4,00 m	40 cm

Référence client :

TYPE DE SILO SOUHAITÉ : Cocher les cases correspondantes et préciser les dimensions (en m.)

SILO CONE DROIT



Hauteur sous collerette (d) : (standard \approx 1.00 m)

Reprise aliments avec :

Trappe de vidange pour reprise par chariot

Boîtier pour départ de vis

Produit stocké : Farines, Granulés,

Nombre de vis : (Préciser : 1, 2, 3 ou 4)

Angle vis : (Préciser : 0°, 15°, 30° ou 45°)

Ø vis : (Préciser : 50, 60, 70, 90, 102, 108 ou 125)

Boîtier inclinable

Angle variant de 10° à 38°

Ø vis : (Uniquement 102 ou 108)

Adaptation boitard de vis constructeur

Roxell ou Chore-Time Ø440 intérieur

B + Rapidex Ø 370 intérieur

Chaîne à pastille Rapidex 350x350ext.(ép=35)

Chaîne à pastille Acemo 390x390ext.(ép=25)

Chaîne à pastille Acemo Ø310 int.

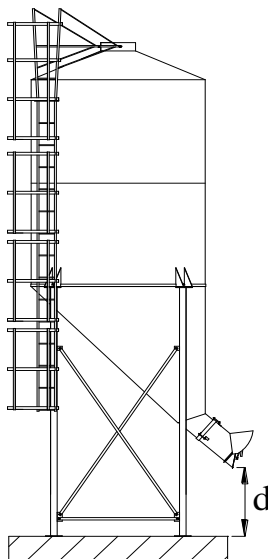
Autres :

Boitard à décompression

Angle vis : (Préciser : 0°, 10°, 20° ou 30°)

Ø vis : (Préciser : 102, 108, 125 ou 160)

SILO CONE DEPORTE REPRISE EXTERIEURE



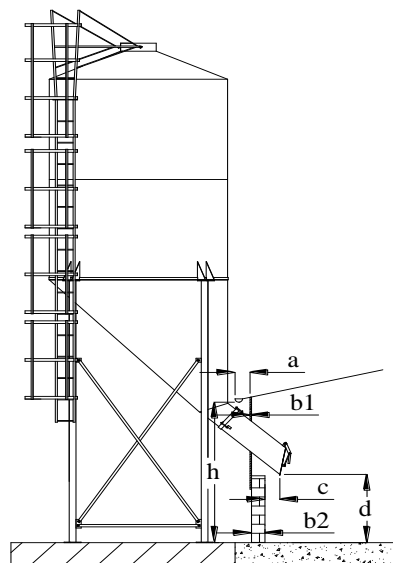
Goulotte avec casquette pour reprise extérieure

Hauteur sous trappe (d) :

Standard 1,00 m

Autre :

SILO CONE DEPORTE REPRISE INTERIEURE



Description goulotte :

Débord toiture (a) :

Epaisseur du mur (b1 + b2) :

Nature du mur à percer :

Débord intérieur (c) : 0.20 m

Hauteur sous trappe (d) : 1.00 m

Hauteur sous gouttière (h) :

Dalle à niveau ?

OUI

NON : + haute que niveau intérieur de :
- haute que niveau intérieur de :

Ouverture de trappe ?

De face (standard)

De côté (si couloir)

IMPLANTATION DU SILO :

1 - Cocher les options souhaitées :

Echelle (obligatoirement sur 1 pied)

Sens ouverture chapeau à partir du sol

Cloisonnement 50/50
2 aliments : 1/3 - 2/3 (2 trous d'homme)
 Autre :

Hublot de contrôle

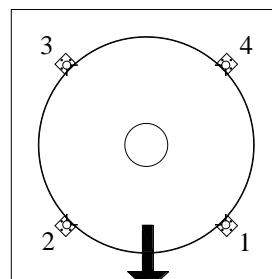
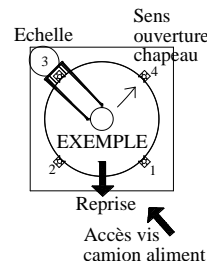
Sortie supplémentaire en Ø200 avec trappe

Alimentation pneumatique

Construction pour D.A.C. : Toiture réduite
 Toiture élargie
 Toiture super élargie
 Toiture hyper élargie

2 - Représenter le silo en vue de dessus :

Symboliser par une flèche l'accès du camion de livraison.
Indiquer l'emplacement des accessoires choisis.
(Attention ! Penser à prévoir échelle et sens d'ouverture du chapeau à l'opposé de la vis camion pour ne pas gêner le livreur d'aliment)



Reprise manuelle ou par vis